

intelcia

CHARTERSE

YOU MATTER TO US

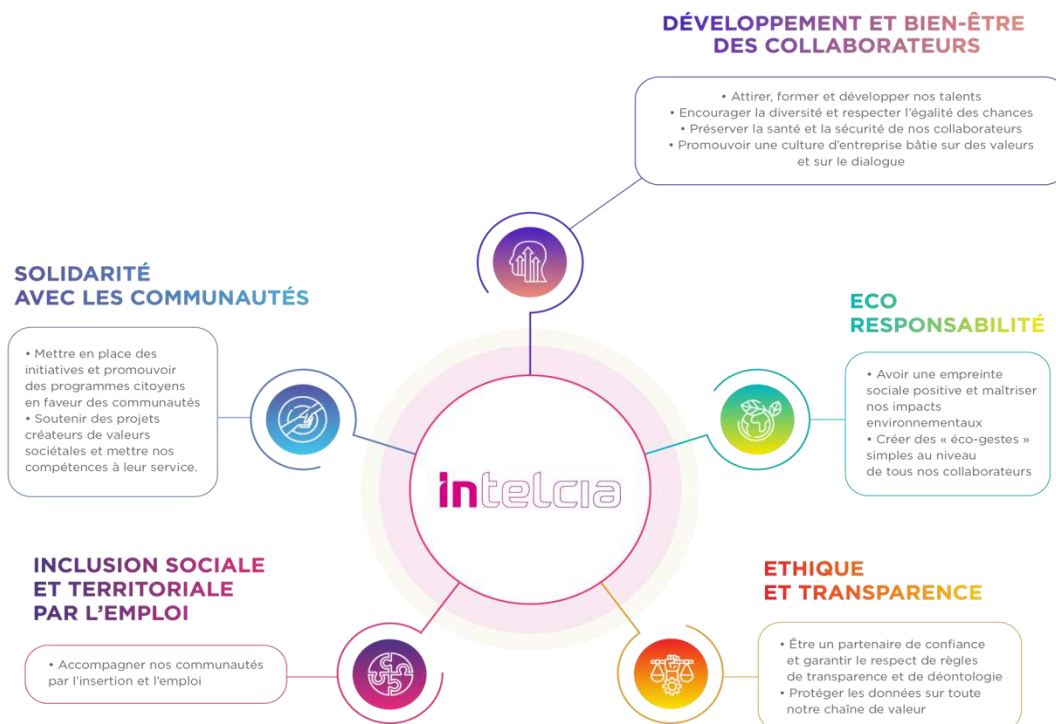
INTELCIA CHARTE RSE

Expert de l'externalisation de la relation client où elle s'est imposée en moins de deux décennies

Intelcia est une entreprise présente dans **dix sept pays** où elle fait indistinctement le pari de combiner la réalisation de prestations d'excellence avec un engagement sincère dans les principes du **développement durable, créant et partageant ainsi de la richesse économique, humaine et écologique**, et s'inscrivant par là même dans **une dynamique pérenne et vertueuse**.

Acteur socialement responsable depuis plusieurs années déjà, Intelcia souhaite accompagner son **expansion économique et géographique par l'amorce d'une nouvelle politique de responsabilité sociale, sociétale et environnementale**, portée en cela par une volonté d'amélioration continue pour tendre vers les standards les plus élevés. De même est-elle soucieuse d'être toujours au plus près des attentes de ses parties prenantes qu'elle consulte régulièrement et de façon ouverte, et s'engage-t-elle à ne faire aucune différence entre ses différentes succursales.

Cette nouvelle politique de responsabilité sociale, sociétale et environnementale s'articule autour de **cinq piliers forts**, auxquels souscrit l'entreprise à travers le texte de la présente **Charte RSE**.

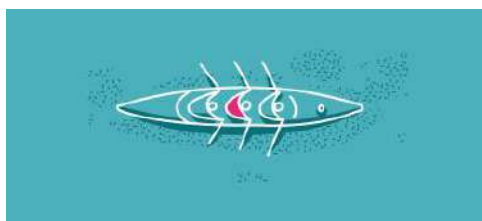


DEVELOPPEMENT ET BIEN-ETRE DES COLLABORATEURS



Ainsi, chez Intelcia, si l'aventure est portée par **des hommes et des femmes**, elle se doit d'être aussi à leur service. Les collaborateurs et collaboratrices seront encore plus au cœur des efforts de l'entreprise qui s'engage à leur **garantir la diversité et l'égalité des chances, l'écoute et la transparence, la santé et la sécurité**, la gestion de leur carrière de sorte à faire éclore et développer leurs talents, l'assurance du dialogue social, et une vie d'entreprise animée à même de créer des liens d'épanouissent et de solidarité.

SOLIDARITE AVEC LES COMMUNAUTES



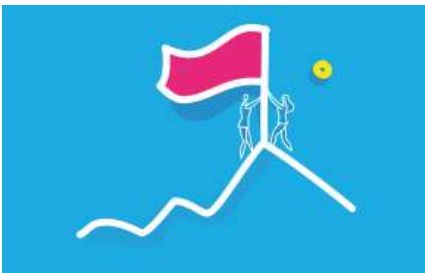
Cette solidarité que promeut Intelcia, elle la destine également aux **communautés des territoires qui l'accueillent** et pour lesquelles l'entreprise engage tant ses **ressources humaines que financières** afin de créer des îlots de dignité et semer des graines d'espoir au sein des populations vulnérables, parmi des personnes atteintes de maladies, ou encore en faveur de l'éducation des petits et des jeunes.

INCLUSION SOCIALE ET TERRITORIALE PAR L'EMPLOI



Par ailleurs, quand elle ouvre un nouveau site, ce qui anime Intelcia c'est bien la volonté de s'installer durablement et de donner une deuxième chance, au sein de territoires et de communautés marginalisées, de créer ensemble avec eux, de la valeur **économique et sociale locales**. Cette création de valeur partagée est **inclusive tant pour les territoires que pour les communautés**. L'entreprise mettra ainsi à disposition son expertise et ses ressources afin de renforcer les capacités des populations actives vulnérables qui le souhaitent, jeunes et plus seniors, favorisant de ce fait leurs chances **d'insertion ou de réinsertion professionnelles**, et offrant la possibilité d'un emploi aux plus méritants parmi eux. Des efforts similaires seront déployés au bénéfice de personnes présentant des situations d'handicap et auxquelles l'entreprise offrira des opportunités aménagées.

ECO RESPONSABILITE



L'exemplarité que se fixe Intelcia n'est pas non plus pour faire l'impasse sur un des sujets majeurs de son époque que sont **l'écologie et l'environnement**. Intelcia adoptera une approche volontariste en la matière et exprimera son éco-responsabilité en l'intégrant dans **ses achats**, en y **sensibilisant ses collaborateurs et collaboratrices**, en promouvant le tri-recyclage, en tendant vers une **consommation raisonnée et responsable** notamment en matière d'énergies, et enfin en compensant ses externalités environnementales de diverses façons, en association avec des acteurs spécialisés dans le domaine.

ETHIQUE ET TRANSPARENCE



Enfin, en ligne avec ses valeurs, Intelcia est aussi intransigeante sur les questions **d'éthique et de transparence**, qu'elle s'engage à cultiver, diffuser et garantir et surveiller autant au bénéfice de ses collaborateurs et collaboratrices que pour ses partenaires commerciaux et leurs utilisateurs.

Aussi Intelcia affirme-t-elle davantage son identité et **ses valeurs par cette charte de responsabilité sociale, sociétale et environnementale**, et souhaite-t-elle ancrer ces principes dans sa culture d'entreprise et en alimenter des relations gagnantes et constructives avec ses parties prenantes.

Nos valeurs, au cœur de notre ADN humain



Optimisme. Ambition. Audace.

Notre vision optimiste est résolument tournée vers l'avenir. Elle nous aide à penser puis à façonner un lendemain meilleur.



Transparence. Respect. Bienveillance

À Intelcia, nous respectons la différence. C'est ainsi que nous créons des relations riches et durables qui mènent inévitablement vers un succès collectif.



Excellence. Agilité. Inventivité.

Nous sommes des bâtisseurs.
Nous nous surpassons au quotidien pour trouver des solutions à tous les obstacles.
C'est ce qui nous permet de répondre avec agilité aux exigences et aux besoins de nos clients.

intelcia

YOU MATTER TO US