

A woman with long dark hair, wearing a pink top and a watch, is blowing colorful confetti. The background is a blurred indoor setting with vertical lines, possibly a window or door frame. The overall color palette is soft and pinkish.

intelcia

CARTA CSR

CARTA CSR INTELICIA

Em menos de 20 anos, a Intelcia, especialista em externalização de relações com clientes, estabeleceu a sua posição entre os principais líderes mundiais.

A Intelcia está presente em dezassete países, onde está empenhada em combinar excelentes serviços com um firme compromisso com os princípios do desenvolvimento sustentável, criando e partilhando assim riqueza económica, humana e ecológica, e criando assim uma dinâmica sustentável e virtuosa.

Como actor socialmente responsável há já vários anos, a Intelcia pretende apoiar a sua expansão económica e geográfica, iniciando uma nova política de responsabilidade social, social e ambiental, impulsionada por um desejo de melhoria contínua para atingir os mais elevados padrões. Do mesmo modo, a Intelcia está interessada em estar o mais próximo possível das expectativas dos seus intervenientes, que são consultados de forma regular e aberta, ao mesmo tempo que se compromete a assegurar que não haja diferença entre as suas diferentes entidades.

Esta nova política de responsabilidade social, social e ambiental é construída em torno de cinco fortes pilares, subscritos pela empresa através do texto da presente Carta da RSE.

YOU MATTER TO US

Desenvolvimento e bem estar dos nossos colaboradores

Solidariedade com as nossas comunidades



eco-responsabilidade

Fixação territorial e inclusão através de emprego e empreendedorismo

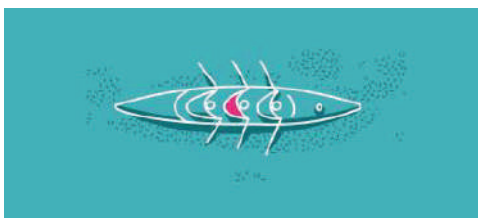
Ética e transparência para com os nossos stakeholders

DESENVOLVIMENTO E BEM-ESTAR DOS COLABORADORES



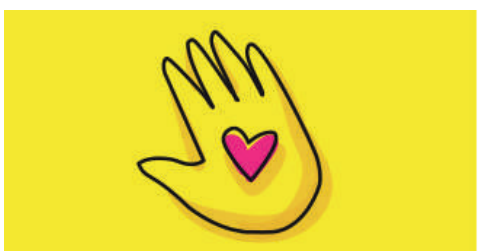
A Intelcia é levada a cabo por homens e mulheres, também tem de estar ao seu serviço. Os colaboradores estarão ainda mais no centro dos esforços da empresa, que está empenhada em garantir-lhes diversidade e igualdade de oportunidades, escuta atenta e transparência, saúde e segurança, gestão de carreira para que os seus talentos possam florescer e desenvolver-se, a garantia de diálogo social, e uma vida empresarial dinâmica capaz de criar laços de realização e solidariedade.

SOLIDARIEDADE COM AS COMUNIDADES



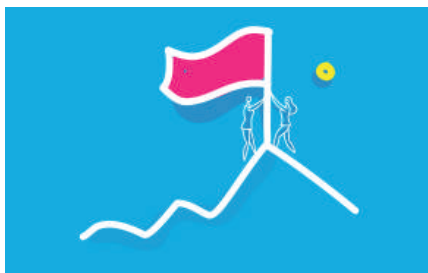
Esta solidariedade é também destinada às comunidades dos territórios que acolhem as suas actividades e para os quais a empresa compromete-se tanto a nível humano como financeiro recursos para criar espaços de dignidade e semear sementes de esperança entre as populações vulneráveis, entre as pessoas que sofrem de doenças, ou para a educação de crianças e jovens.

A INCLUSÃO SOCIAL E TERRITORIAL ATRAVÉS DO EMPREGO



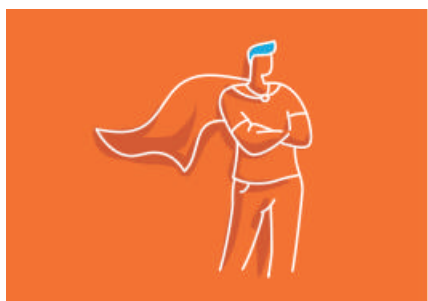
Além disso, quando a Intelcia abre um novo site, está firmemente determinada a estabelecer-se numa base de longo prazo e a dar aos territórios e comunidades desfavorecidas uma segunda oportunidade de criar, juntamente com eles, um valor económico e social. Esta criação de valor partilhado é inclusiva, tanto para os territórios como para as comunidades. A empresa disponibilizará assim os seus conhecimentos e recursos para reforçar as capacidades das populações trabalhadoras vulneráveis que o desejem, tanto jovens como idosos, promovendo assim as suas hipóteses de integração ou reinserção profissional, e oferecendo a possibilidade de emprego aos mais merecedores entre eles. Esforços semelhantes serão feitos em benefício das pessoas com deficiência, às quais a empresa oferecerá oportunidades arrançadas.

RESPONSABILIDADE ECOLÓGICA



Na sua abordagem de exemplaridade, a Intelcia não se destina a ignorar uma das principais questões do seu tempo, a da ecologia e o ambiente. A Intelcia adoptará uma responsabilidade proactiva, integrando-a na sua política de compras, através de sensibilização dos seus colaboradores, promovendo a triagem e a reciclagem, trabalhando para um consumo racional e responsável, particularmente em termos de energia, e finalmente compensando as suas externalidades ambientais de várias formas, em associação com agentes especializados na matéria.

ÉTICA E TRANSPARÊNCIA



Por último, em plena consonância com os seus valores, a Intelcia é também intransigente em questões de ética e transparência, que está empenhada em cultivar, difundir e assegurar tanto para o bem dos seus colaboradores como para o seu negócio parceiros e os seus utilizadores.

A Intelcia está assim a reforçar a sua identidade e valores através desta Carta de responsabilidade social, social e ambiental, e deseja enraizar estes princípios na sua cultura empresarial e cultivar relações vencedoras e construtivas com os seus intervenientes.

Os nossos valores, no coração do nosso ADN humano



Otimismo. Ambição. Ousadia.

A nossa visão optimista é orientada para o futuro.
Ajuda-nos a pensar e a moldar um amanhã melhor.



Transparência. Respeito. Boa Vontade

Na Intelcia, respeitamos as diferenças uns dos outros. É desta forma que criamos relações ricas e duradouras que inevitavelmente conduzem ao sucesso colectivo.



Excelência. Agilidade. Inventividade.

Somos construtores.

Vamos diariamente acima e além, para encontrar soluções para todos os obstáculos e desafios. Inveteradamente ágeis, somos capazes de responder às necessidades dos clientes, independentemente do desafio.

YOU MATTER TO US