

A woman with long dark hair, wearing a pink long-sleeved top and a silver watch, is blowing colorful confetti from her hands. She is looking directly at the camera with a slight smile. The background is a blurred indoor setting with vertical lines, possibly a window or door frame. The overall color palette is soft and pinkish.

intelcia

CSR CHARTER

YOU MATTER TO US

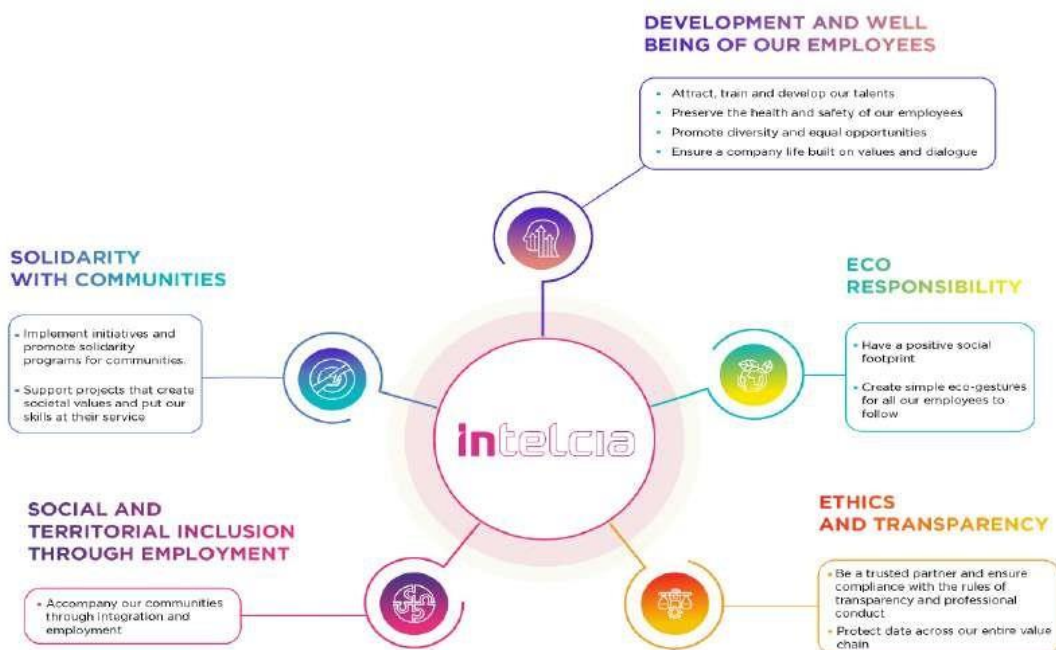
CARTA DE RSC DE INTELICIA

En menos de 20 años, Intelcia, experta en externalización de servicios en la relación con el cliente, ha consolidado su posición entre los principales líderes mundiales.

Intelcia está presente en **diecisiete países**, donde se compromete a combinar servicios excelentes con un firme compromiso con los principios del **desarrollo sostenible**, creando y compartiendo así **riqueza económica, humana y ecológica**, y creando una **dinámica sostenible y virtuosa**.

Como actor socialmente responsable desde hace varios años, Intelcia pretende apoyar su expansión **económica y geográfica** iniciando una **nueva política de responsabilidad social, empresarial y medioambiental**, impulsada por un deseo de mejora continua para alcanzar los estándares más elevados. Asimismo, Intelcia desea estar lo más cerca posible de las expectativas de sus grupos de interés, a los que consulta regular y abiertamente, al tiempo que se compromete a que no haya diferencias entre sus distintas entidades.

Esta nueva política de responsabilidad social, empresarial y medioambiental se articula en torno a **cinco sólidos pilares**, suscritos por la empresa a través del texto de la presente **Carta de RSC**.



DESARROLLO Y BIENESTAR DE LOS EMPLEADOS/AS

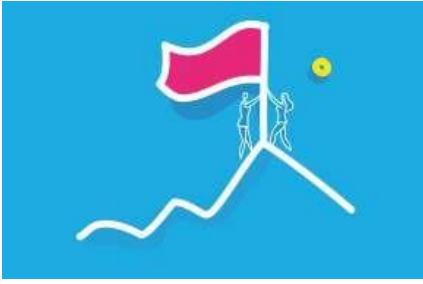
Intelcia la protagonizan **personas**. Los empleados/as están en el centro de los esfuerzos de la empresa que se compromete a garantizarles la **diversidad y la igualdad de oportunidades, la escucha atenta y la transparencia, la salud y la seguridad**, la gestión de las carreras para que sus talentos puedan desarrollarse, la garantía del diálogo social y una vida laboral dinámica capaz de crear lazos de plenitud y solidaridad

SOLIDARIDAD CON LAS COMUNIDADES

Esta solidaridad se dirige también a **las comunidades** donde ejercen sus actividades y para las que la empresa compromete tanto sus recursos **humanos como financieros** para crear espacios de dignidad y sembrar semillas de esperanza entre las poblaciones vulnerables, entre las personas que padecen enfermedades o para la educación de niños y jóvenes.

INCLUSIÓN SOCIAL Y TERRITORIAL A TRAVÉS DEL EMPLEO

Además, cuando Intelcia abre un nuevo centro, tiene la firme voluntad de establecerse a largo plazo y dar a los territorios y comunidades desfavorecidos una segunda oportunidad de crear, junto con ellos, **valor económico y social local**. Esta creación de valor compartido es integradora tanto para los territorios como para las comunidades. Así, la empresa pondrá a disposición su experiencia y sus recursos para reforzar las capacidades de las poblaciones trabajadoras vulnerables que lo deseen, tanto jóvenes como mayores, favoreciendo así sus posibilidades de **inserción o reinserción profesional**, y ofreciendo la posibilidad de empleo a los más meritorios de entre ellos. Se realizarán esfuerzos similares en beneficio de las personas con discapacidad, a las que la empresa ofrecerá oportunidades concertadas.



ECORRESPONSABILIDAD

En su afán por la ejemplaridad, Intelcia no pretende pasar por alto uno de los grandes temas de su tiempo, como es el de la **ecología y el medioambiente**. Intelcia adoptará un enfoque proactivo a este respecto, y expresará su eco-responsabilidad integrándola en su política de compras, mediante la **sensibilización de sus empleados**, fomentando **el reciclaje**, trabajando por un **consumo responsable**, especialmente en materia de energía, y por último compensando sus efectos externos sobre el medio ambiente de diversas maneras, en asociación con los especialistas del sector.



ÉTICA Y TRANSPARENCIA

Por último, en plena consonancia con sus valores, Intelcia también es inflexible en cuestiones de **ética y transparencia**, y se compromete a cultivar, difundir y garantizar tanto por el bien de sus empleados/as, como por el de sus socios comerciales.

Intelcia refuerza así su identidad y sus valores a través de esta **Carta de responsabilidad social**, empresarial y medioambiental, y desea arraigar estos principios en su cultura de empresa y alimentar relaciones ganadoras y constructivas con sus interlocutores.

Our values, at the heart of our human DNA



Optimismo. Ambición. Audacia.

Nuestra visión optimista está orientada al futuro. Nos ayuda a pensar y a dar forma a un mañana mejor.



Transparencia. Respeto. Benevolencia

En Intelcia respetamos las diferencias de los demás. Así es como creamos relaciones ricas y duraderas que conducen inevitablemente al éxito colectivo.



Excelencia. Agilidad. Inventiva.

Somos constructores.

Vamos más allá cada día para encontrar soluciones a todos los obstáculos y retos.

Inveteradamente ágiles, somos capaces de responder a las necesidades de los clientes sea cual sea el reto.

intelcia

YOU MATTER TO US